



KLIMASTOR

Maîtriser lumière et température
en toutes saisons

Le Klimastor assure la protection solaire par l'extérieur des toitures vitrées quelle que soit leur forme : vérandas, maisons solaires, ou bio-climatiques, bow windows... Le Klimastor gère automatiquement l'orientation des lames selon la température intérieure désirée grâce à un système de capteur vent et température. Le Klimastor permet de stopper, grâce à ses lames en aluminium orientable à 95°, totalement ou partiellement les rayons du soleil. Le Klimastor permet en hiver le passage de 92% de luminosité.

KLIMASTOR

Maîtriser lumière et température en toutes saisons

Descriptif

- Rails porte-mécanisme, profilé en alliage d'aluminium laqué blanc RAL 9010 ou aspect alu RAL 9006 Galet. (Laquage RAL en option).
- Porte-lames et supports, de couleur ivoire ou noir, en polyamide résistant aux intempéries.
- Des lames de 80 mm de largeur et 0,5 mm d'épaisseur en alliage d'aluminium spécial ourlées en rive afin d'éviter toutes déformations. Ces lames subissent un double laquage au four et sont particulièrement résistantes à la corrosion. Lames immobilisées sur chaque porte-lame par des clips anti-tempête en acier inox, assurant la sécurité des lames et porte-lames.
- Des renforts intermédiaires supplémentaires pour trame de 900 à 1200 mm assurant la sécurité et la bonne fermeture des lames.
- L'orientation des lames de 90° sera assurée par un axe d'orientation en inox, de section 8x8, qui reliera une biellette de transmission sur chaque rail porteur.
- La manœuvre du système sera effectuée par moto-réducteur électrique à commande filaire par inverseur ou radio.
- Utilisation automatique :
 - Grâce à son moto-réducteur électrique incorporé, le fonctionnement du KLIMASTOR est ordonné en fonction d'un certain nombre de critères déterminés à l'avance et mesurés par des capteurs anémométriques et thermiques.
 - Suivant la température intérieure désirée, le KLIMASTOR s'oriente automatiquement et progressivement afin de laisser ou d'empêcher la pénétration des rayons solaires.
 - Suivant la vitesse du vent, et par sécurité, le KLIMASTOR s'oriente en position de fermeture afin d'obtenir le moins de résistance au vent.

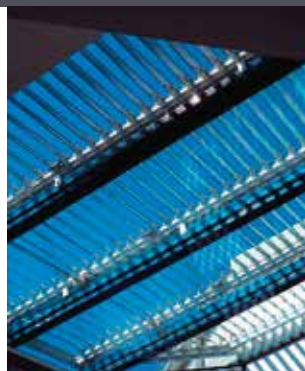
Options

- La motorisation radio permettant de faciliter l'installation électrique.
- Tous les automatismes Somfy RTS sont adaptables (vent, soleil, température).
- Laquage du rail porteur et des équerres de pose.
- Capteur vent ou thermique pour une gestion automatique de la température.

Limites Dimensionnelles

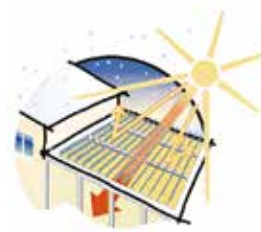
MANŒUVRE ÉLECTRIQUE

Largeur maximum des lames	6,50 m
Avancée maximum	5,95 m
Avancée minimum	0,63 m
Surface maximum pour 1 moteur	30 m²



En été pour éviter toute surchauffe, il faut occulter par l'extérieur le vitrage de la verrière. KLIMASTOR permet par l'orientation de ses lames de stopper totalement ou partiellement les rayons solaires avant qu'ils ne franchissent la surface vitrée.

Éviter l'effet de serre l'été tout en laissant passer la luminosité suivant la position du soleil.



L'orientation des lames de 95°, ainsi que le pouvoir réfléchissant, permettent le passage de 92% des rayons solaires et ne constituent pas un obstacle à l'effet de serre recherché en hiver.



KLIMASTOR en position d'occultation devient un isolant supplémentaire et diminue la dissipation par rayonnement de la chaleur accumulée pendant la journée.



Soliso
EUROPE