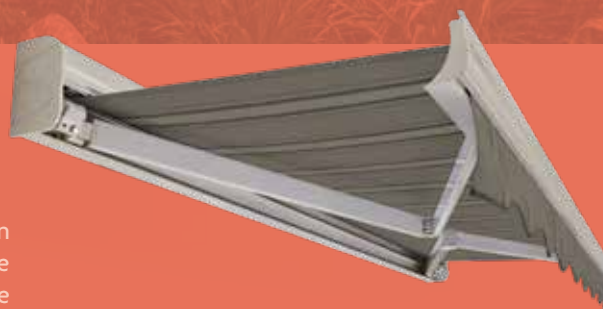


CALYSTA

La banne coffre

Banne coffre compacte. Ligne design. Protection intégrale de la toile et des bras. La forme intérieure de la barre de charge facilite l'écoulement d'éventuelle entrée d'eau.



CALYSTA

La bannette coffre

Descriptif

- Coffre complet composé de 3 profils en aluminium extrudé, le profil arrière, le profil haut, le profil barre de charge.
- Joints de coffre et joints de barre de charge en aluminium moulé sous injection.
- La barre de charge ferme le coffre avec précision grâce aux patins de glissement.
- Les joints de barre de charge possèdent une cavité qui permet à l'eau infiltrée dans le coffre de s'écouler vers l'extérieur.
- 3 supports de pose rapide en aluminium extrudé, 2 supports extérieurs, largeur : 600 mm, 1 support intermédiaire, largeur : 200 mm. Bannes 2500 mm 2 supports et à partir de 4500 mm 3 supports.
- Bras à sangle invisible avec système d'alignement des coudes.
- Bras LAE standards (profil lisse) destinés aux bannes avec laquage hors 9010 et 1013, d'avancée de 1500 à 3750 mm.
- 5 longueurs de bras permettent une avancée de 1500 à 3750 mm.
- Tube d'enroulement de la toile en acier galvanisé à gorge de diamètre 78 mm, épaisseur de 1 mm jusqu'à une largeur de 4780 mm et 1,2 mm au delà.
- Les bras, les profils et les joints moulés sont laqués en Ral 1013 ou 9010.
- Toile de la collection SOLISO Europe (toile A) confectionnées avec un ourlet haut et bas.
- Attention : pour les toiles Soltis 92, la largeur maxi est de 4800 mm et l'avancée maxi de 3000 mm ; excepté pour la Soltis 96 qui peut aller jusqu'à une largeur de 5940 mm pour une avancée de 3750 mm.
- Manœuvre électrique par moto réducteur incorporé dans le tube enrouleur. Moteur SOMFY IO radio 230 v avec émetteur SITUO 1 IO Pure.

Options

- Laquage intégral Anthracite sablé 200.
- Toiles B et C.
- Lambrequin séparé de 200 mm de hauteur. Droit ou vagué.
- Automatismes vent, soleil ou vent/soleil.
- Toile assemblée par thermocollage.
- Lumina Led avec système Tubelite (le récepteur radio ainsi que le transformateur sont intégrés dans le tube enrouleur).
- Motorisation RTS IO.

Laquage

DE BASE

- Blanc 9010
- Blanc cassé 1013

EN OPTION

- Anthracite sablé 200 (Futura 2200)



L.A.E. (LUMINALED Arms Energy) Nouvelle génération de Bras hybride.

Ces bras reçoivent le nouveau dispositif de traction XTC1000 invisible ainsi qu'une cinématique exclusive pour une tension optimale de la toile.

Ils sont équipés d'un système d'éclairage composé de puissantes leds de faible tension restituant la couleur naturelle.

Ce système innovant LUMINA LED vous permet d'éclairer votre terrasse.

Résistantes aux projections d'eau, ces LED sont commandées à distance grâce à une télécommande. Avec ce système, prolongez en douceur les belles soirées d'été !

Le système d'éclairage LUMINA LED intégré dans le profil avant et arrière du bras comprend :

- Rubans de leds 24 V avec fond blanc dans gaine silicone

- Couleur d'éclairage : 3500 K (blanc chaud)

- Indice de protection :

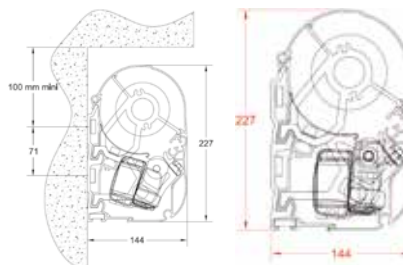
- ruban de leds et connectique IP 65

- transfo 24 V IP67

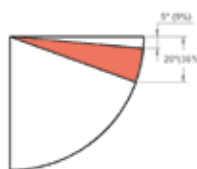
- récepteur radio Somfy 230 V IP 54 (RTS ou IO)



Côtes d'implantation et d'encombrement



Réglage de l'inclinaison : de 5 à 20°



Limites Dimensionnelles

MANŒUVRE ÉLECTRIQUE

Largeur minimum **2,01 m**

Largeur maximum **5,94 m**

Avancée **1,50 à 3,75 m**